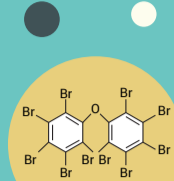
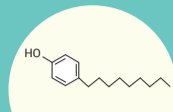
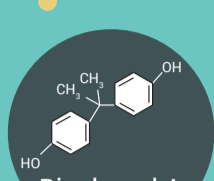
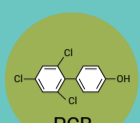
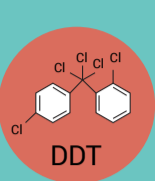


# Efectos de los plásticos en la salud

La contaminación por plásticos en el ambiente marino es una amenaza para la salud humana debido a la gran cantidad de sustancias químicas tóxicas usadas en su fabricación.



Los plásticos presentes en el medio marino se incorporan a la cadena trófica a través de organismos filtradores que acumulan parte de estas sustancias no biodegradables en sus tejidos.



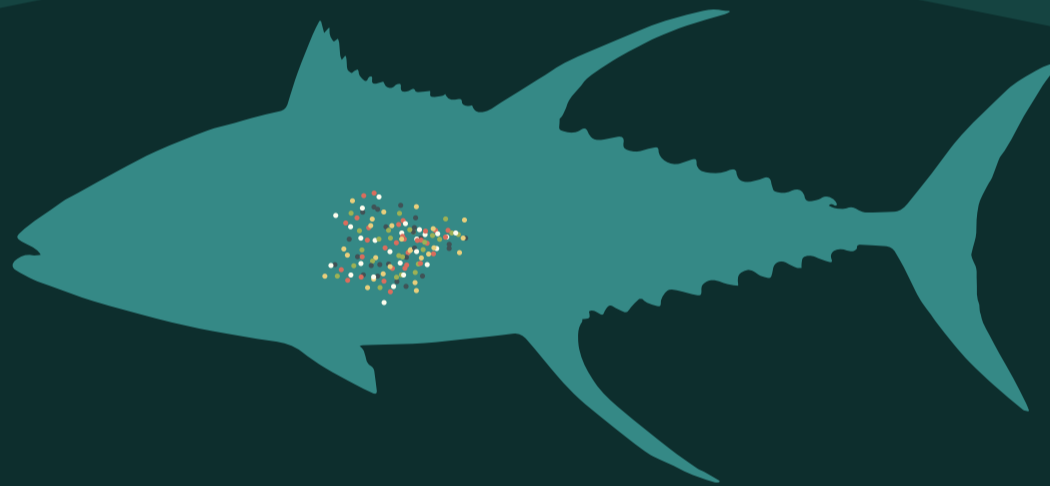
Fragmentos de plástico de 1 mm de tamaño se encuentran a menudo en mejillones, ostras y otros mariscos filtradores que sirven de alimento a organismos superiores de la cadena, entre ellos, el ser humano.



Este problema afecta notablemente al mar Mediterráneo, donde más de un tercio de los atunes analizados contienen plásticos.

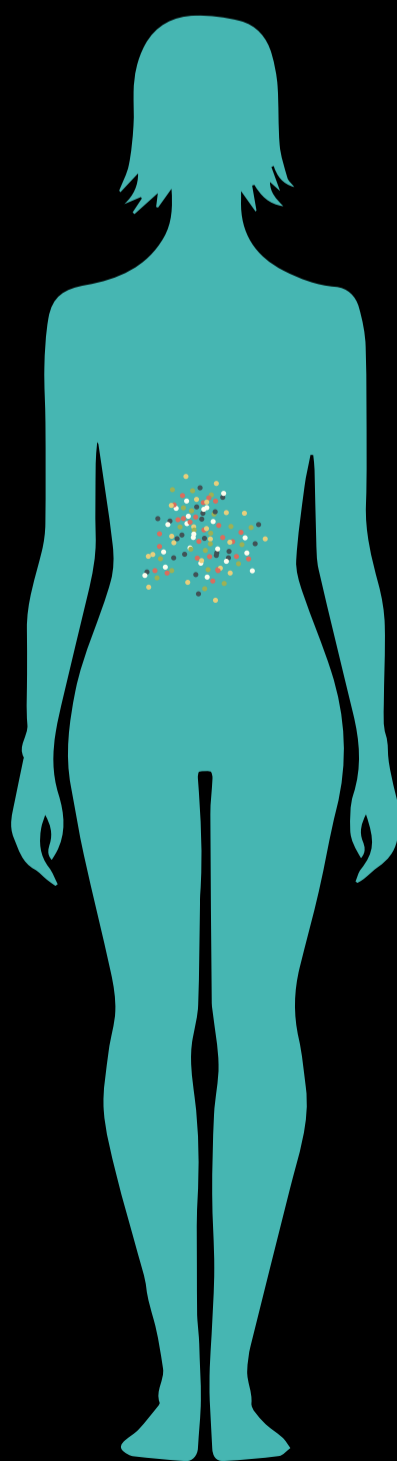
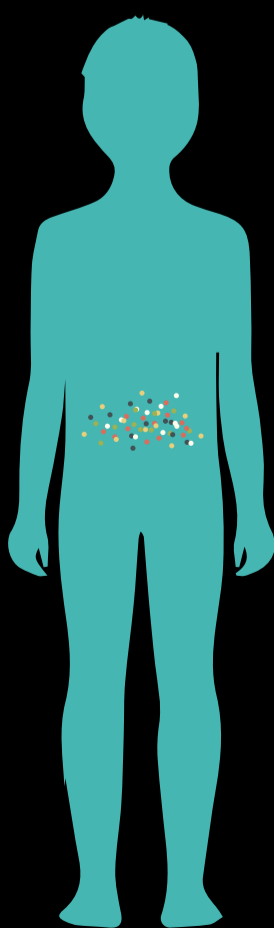
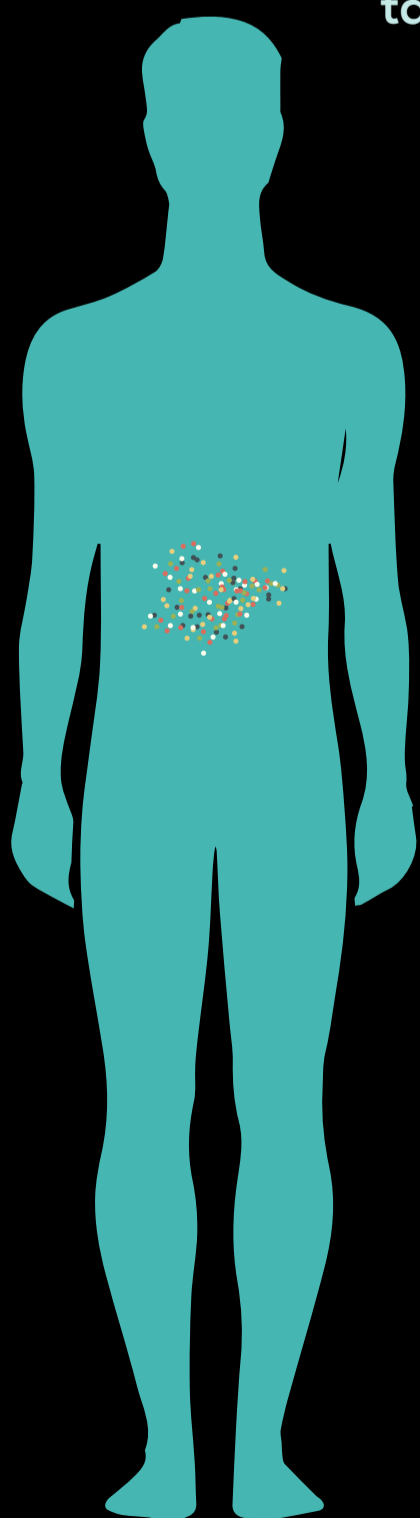


De este modo, al amenazar la salud de los océanos, también amenazamos nuestra propia salud.



Entender la deriva de plásticos en el mar y caracterizar sus posibles zonas de acumulación son temas prioritarios para poder mitigar sus efectos de forma eficiente.

Está en nuestra mano mejorar la salud de los océanos y, por tanto, la nuestra propia.



MEDCLIC  
EL MEDITERRÁNEO A UN CLIC



Obra Social "la Caixa"



SOCIB  
Balearic Islands  
Coastal Observing  
and Forecasting  
System